

## Connettere due PC

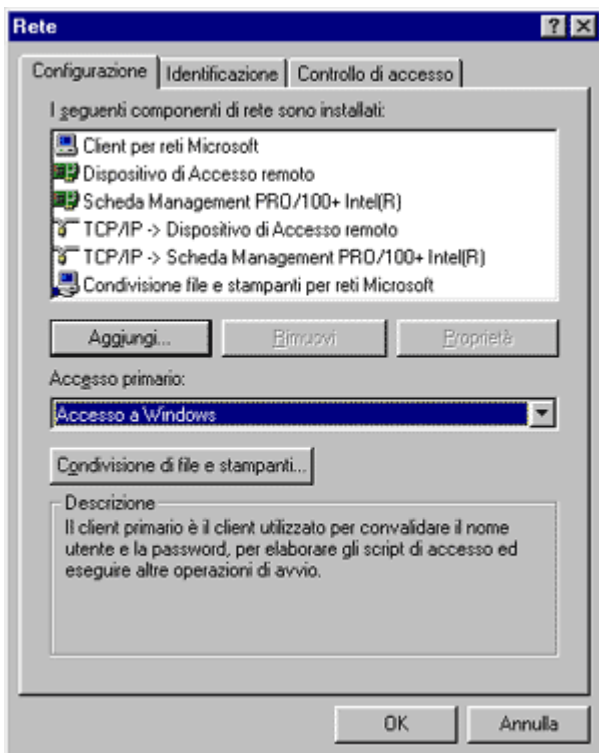
Una rete di computer è costituita da due o più calcolatori collegati tra loro al fine di scambiare dati e condividere risorse software e hardware. Secondo tale definizione, una rete può essere composta anche da due computer (mini rete). In queste pagine sono illustrate le configurazioni software e descritto l'hardware necessario per poter connettere tra loro due PC con sistema operativo Windows (95/98/Me/2000/XP).

L'hardware di rete necessario, oltre alle schede di rete, si limita ad un semplice **cavo cross o incrociato** da utilizzare per collegare tra loro le due schede.



Analizzeremo ora le configurazioni delle varie versioni di Windows. Per semplificare la spiegazione, designeremo le due macchine da mettere in rete come PC1 e PC2.

La procedura da seguire per i sistemi **Windows 95/98/Me** è la seguente: cliccate con il tasto destro del mouse sull'icona **Rete**, presente nel **Pannello di Controllo** e richiamatene le proprietà selezionando la relativa voce dal menu contestuale.



Se la scheda di rete è stata installata correttamente e riconosciuta regolarmente dal sistema operativo, essa apparirà nell'elenco insieme al correlato protocollo TCP/IP. Sarà necessario verificare la presenza del **Client per Reti Microsoft**,

del **Dispositivo di accesso remoto** e del relativo [TCP/IP](#).

Questi componenti sono già presenti di default in tutte le versioni di Windows, fatta eccezione per la '95. In quest'ultimo caso, l'installazione è molto semplice e potrebbe richiedere il CD di installazione di Windows. Il percorso da seguire per **installare il Client per Reti Microsoft** è il seguente: **Aggiungi - Client - Aggiungi - Produttori - Microsoft - Client di rete - Client per Reti Microsoft**. Il percorso per **installare il TCP/IP** è molto simile: **Aggiungi - Protocollo - Aggiungi - Produttori - Microsoft - Protocolli di rete - TCP/IP**. Per entrambe le operazioni, dopo aver cliccato sul pulsante OK nelle schermate finali per confermare le impostazioni, è necessario riavviare il PC al fine di rendere effettive le modifiche. Nel caso in cui i componenti menzionati siano già presenti, così come illustrato nella finestra "Rete", potrete passare direttamente all'esecuzione di quanto segue.

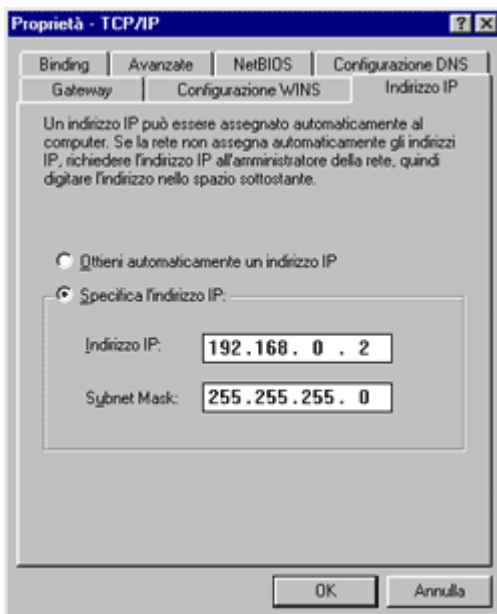
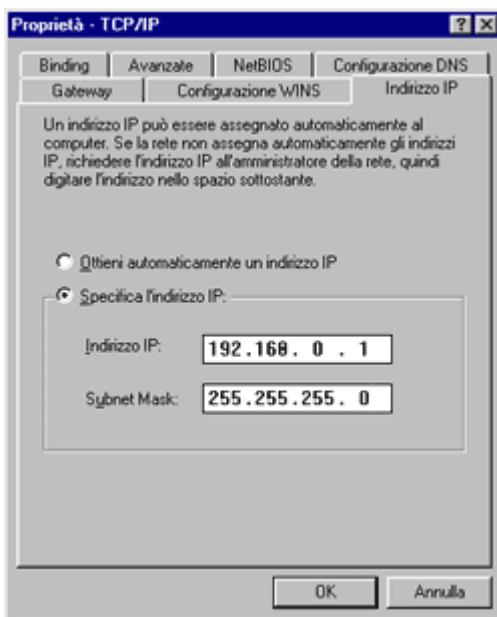
Nella scheda **Configurazione** selezionate la voce **Accesso a Windows** presente nel menu a tendina **Accesso primario** e cliccate sul pulsante **Condivisione di file e stampanti** per abilitare l'omonima funzione. In questo modo, la relativa voce verrà aggiunta all'elenco.

Nella scheda **Identificazione** inserite il nome del computer (es. PC1 nella prima macchina e e PC2 nella seconda ) e quello inerente al gruppo di lavoro comune ad entrambi i PC (es. "mini-rete").

Nella scheda **Controllo di accesso** abilitate l'opzione **Controllo di accesso a livello di condivisione**.

Dopo aver eseguito queste semplici operazioni, potrete procedere all'assegnazione degli [indirizzi IP privati](#).

Riaprite la scheda **Configurazione**, selezionate il TCP/IP della scheda di rete e cliccate poi sul pulsante **Proprietà**. Nella scheda **Indirizzo IP** selezionate **Specifica indirizzo IP** e digitate l'indirizzo IP **192.168.0.1** (su PC1) **Subnet Mask 255.255.255.0**; sul PC2 impostate invece l'indirizzo IP **192.168.0.2** e come Subnet Mask il valore **255.255.255.0**.

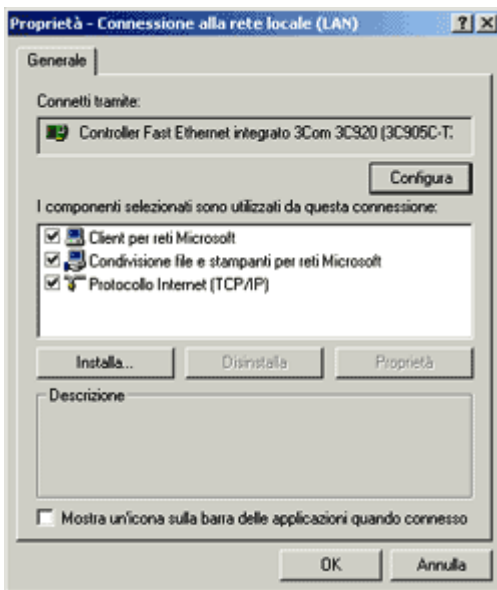


Se il PC1 è connesso a Internet e desiderate **condividere la connessione** anche con il PC2, oltre ad installare un programma per la condivisione Internet come **Wingate**, dovrete impostare nella scheda **Gateway** del PC2 l'indirizzo IP del PC1 (192.168.0.1) e nella scheda **Configurazione DNS**, dopo aver abilitato **Attiva DNS**, gli indirizzi IP delle macchine DNS del provider con cui si effettua la connessione, nel nostro caso Tiscali (195.130.224.18 e 195.130.225.129).

Cliccate infine sul pulsante OK e riavviate la macchina per confermare tutte le impostazioni



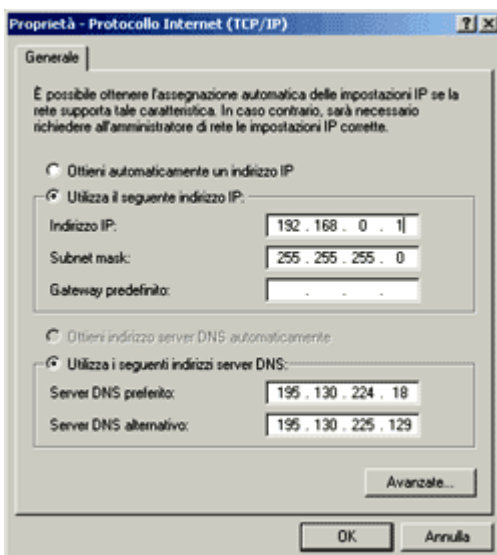
## Windows 2000

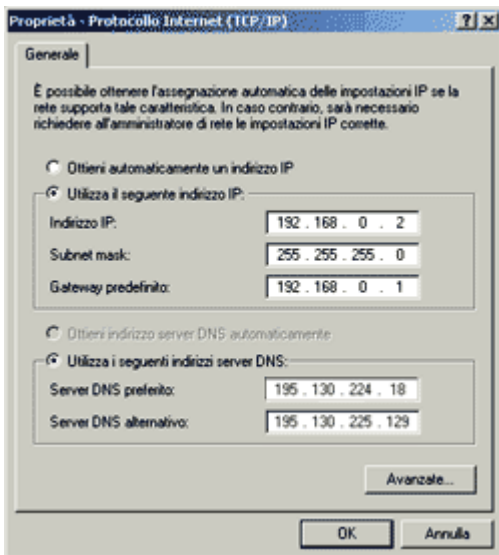


Per configurare la rete su Windows 2000 agite nel modo seguente: aprite il **Pannello di controllo** e cliccate sull'icona **Rete e connessioni remote**; cliccate con il tasto destro del mouse sull'icona **Connessione alla rete locale** e richiamatene le proprietà selezionando la relativa voce dal menu contestuale.

Dopo aver verificato che le tre voci in elenco siano abilitate (come mostrato nella schermata precedente) potrete procedere con l'assegnazione degli indirizzi IP privati, **selezionando il protocollo TCP/IP** e cliccando sul pulsante **Proprietà**. Per il PC1 inserite come indirizzo IP **192.168.0.1** e come **Subnet mask 255.255.255.0**. Al PC2 assegnate come indirizzo IP il successivo **192.168.0.2** e mantenete come Subnet mask il valore **255.255.255.0**.

Se invece il PC1 è connesso a Internet e desiderate **condividere la connessione** con il PC2, oltre ad installare un programma per la condivisione Internet come **Wingate**, dovrete aggiungere nel PC1 i valori dei DNS dell'ISP che fornisce la connessione (nel caso di Tiscali: 195.130.224.18 e 195.130.225.129), mentre nel PC2 dovrete impostare nel campo **Gateway predefinito** l'indirizzo IP del PC1 (192.168.0.1) e, dopo aver selezionato **Utilizza i seguenti indirizzi server DNS**, digitare nel campo **Server DNS preferito** ancora gli indirizzi DNS del provider con cui si effettua la connessione. Sarà sufficiente a tal punto cliccare sul pulsante **OK** per confermare le nuove impostazioni.





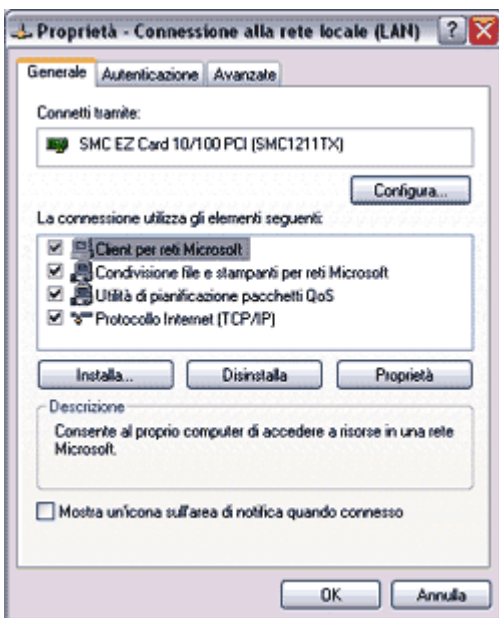
Sempre ai fini della connessione condivisa è necessario abilitare l'opzione **Non utilizzare mai connessioni remote** presente in **Internet Explorer**. Il percorso da seguire per abilitare tale opzione è il seguente:

#### **Strumenti/Opzioni/Connessioni.**

Occorre inoltre richiamare le proprietà della connessione ad Internet che si desidera condividere (tasto destro sull'icona di connessione presente sul PC1) e nella scheda **Condivisione** selezionare l'opzione **Abilita condivisione connessione Internet per questa connessione**.

Sempre nella scheda **Condivisione** è possibile attivare l'opzione **Abilita connessione a richiesta**. In questo caso, se il PC2 eseguirà una richiesta di servizi Internet, il PC1 (se accesso e collegato alla linea telefonica) avvierà la connessione. Se invece tale opzione fosse deselezionata, il PC2 potrebbe utilizzare la connessione ad Internet solo se il PC1 è già connesso.

## Windows XP



Sulla piattaforma Windows XP la procedura è molto simile a quella sopra descritta per Windows 2000 a cui sarà possibile fare riferimento: l'unica differenza riscontrata è infatti relativa all'aspetto grafico delle schermate.

Anche nel caso di Windows XP, se il PC1 è connesso ad Internet e si desidera **condividere la connessione**, occorrerà installare un programma per la condivisione e abilitare in **Internet Explorer** l'opzione **Non utilizzare mai connessioni remote** e, nelle proprietà della connessione a Internet, l'opzione **Consenti ad altri utenti in rete di collegarsi tramite la connessione Internet di questo computer** attraverso la scheda **Avanzate**.

